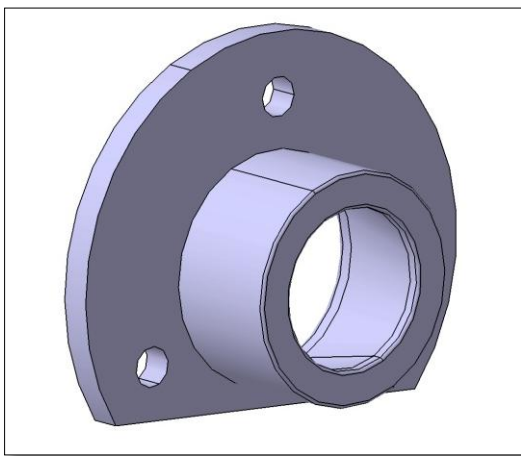
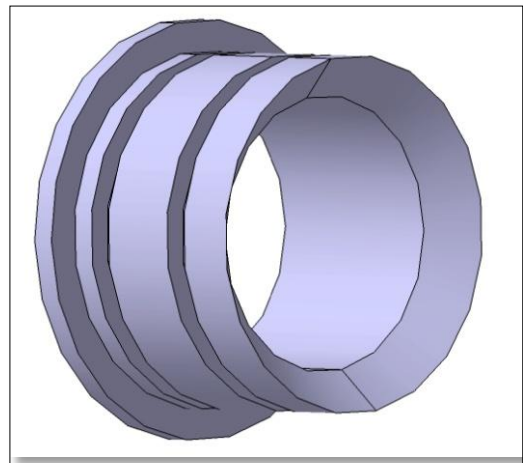


Drosselmaßnahmen für Schalter-Junioren-Klasse:

- **Drosselflansch an Zylinder-Auslass:**
 - Der Flansch wird, je nach Fabrikat, an den jeweiligen Zylinder angepasst und mit dem originalen Flansch zusammen verschraubt. Durch den kleineren Querschnitt wird die Leistung reduziert.
- **Drosselflansch in Vergaser:**
 - Dieser Flansch weist ebenfalls einen verringerten Querschnitt auf. Er wird auf der Seite des Motoransaugtrakts in den Vergaser geschoben und dichtet das System über zwei O-Ringe ab. Durch diese Maßnahme wird zusätzlich die Leistung reduziert.
- **Erhöhung des Brennraumvolumens:**
 - Um eine weitere Leistungsreduzierung zu realisieren wird das Brennraumvolumen erhöht. Dies hat eine geringere Verdichtung zur Folge. Hierbei muss der Motor (mit vorgeschriebener Lehre) ausgelitert und auf das erlaubte Volumen von 14 cm³ eingestellt werden.
- **23mm Ausaugeräuschkämpfer:**
 - Durch die Verwendung des Ansaugeräuschkämpfers mit 23mm-Durchlassquerschnitt (**nur CIK-homologierte ASGD's zugelassen**) wird die Leistung weiter gedrosselt.



Drosselflansch für Zylinder



Drosselflansch für Vergaser

Alle Informationen rund um die Schalter-Junioren sowie die technischen Details zu Motor und Drosselung erhalten sie bei uns.

Wir bieten das Umrüsten aller Motorenfabrikate von KZ2 auf Schalter-Junior sowie alle Reparaturen und Revisionen an, egal ob es sich um einen neuen oder gebrauchten Motor handelt.

Wir bieten ausserdem Racing-Brennräume für die unterschiedlichen Motoren an.

Ansprechpartner:

Dirk Neu

Tel.: [0049 152 56516666](tel:004915256516666)